



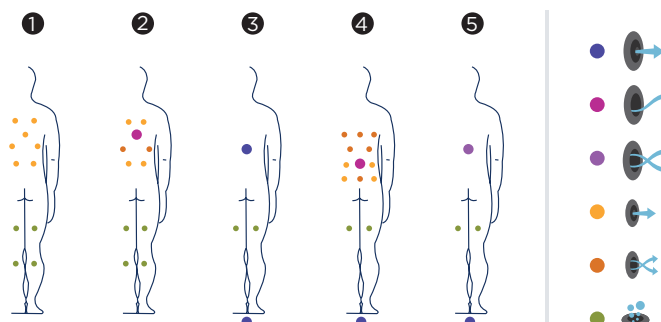
CUBE ERGO

Le spa Cube Ergo est le modèle idéal pour celles et ceux qui recherchent un spa hautement performant, aux lignes modernes et élégantes.

Il dispose de cinq places (2 allongées et 3 assises). Équipé au total de 28 jets et 14 buses d'air, le spa possède un circuit complet d'hydromassage qui permet à l'utilisateur d'effectuer un traitement complet.

Positions: 5 (3  / 2 )

Dimensions: 231 x 231 x 78



Option:





ref: 67100

Caractéristiques techniques

| | |
|---------------------------------|----------------|
| Dimensions (±2cm) | 231 x 231 x 78 |
| Positions (assises / allongées) | 5 (3 / 2) |
| Volume Eau (l) | 975 |
| Poids (vide/plein) (kg) | 450 / 1.425 |

| | |
|-------------------------------------|-----------------------------------|
| Type de Revêtement Meuble Extérieur | Solid Surface / Graphite / Walnut |
| Sans habillage | - |
| Couleurs Acryliques* | 44 / 27 / 59 / 18 / 64 / 72 |

| PRESTATIONS | |
|-------------------------------|-----------|
| Total Points de Massage | 42 |
| Jets massage | 28 |
| Buse air | 14 |
| Jets/Buses Inoxydable | • |
| Appui-tête | 3 |
| Panneau de Commande Numérique | • |
| Ultraviolet Treatment UV | • |
| Structure Métal Galvanisé | • |
| Base ABS | • |
| Energy Saving Cover | • |
| EcoSpa | • |
| Nordic Insulation System | Option |

| DIVERTISSEMENT | |
|-------------------------------|------------------------------|
| Colour Sense | |
| Pure Line Lighting | 5 LED + Accessoires éclairés |
| Surround Bluetooth Audio | • |
| Meuble Woodermax | Option |
| Aromatherapy | - |
| Touch Panel Programmable Wifi | - |
| Flexible Massage | Option |
| | - |

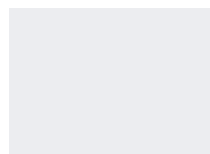
| POMPE DE MASSAGE | |
|-------------------|------------------|
| Massage d'eau | 1.800 W / 2,5 CV |
| Relax Impact Pump | 1.150 W |

| FILTRATION ET CHAUFFAGE | |
|-------------------------|-----------|
| Pompe de recirculation | |
| Chauffage d'eau | 250 W |
| Type de filtre | 3.000 W |
| | Cartouche |

| COURANT ÉLECTRIQUE | |
|--|-------------------|
| Puissance maximale LOW AMP (W) / (A) 230 V | |
| Tension | 3.400 W / 14,8 A |
| | 230 V / 400 V III |

Matériel des Spas

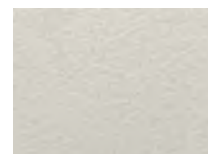
Couleurs Acrylique



44 White



27 Silver



72 Cameo



59 Sterling

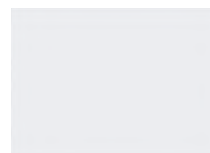


18 Sand



64 Pearl Shadow

Bois des Spas



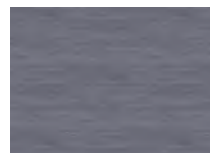
Solid Surface



Graphite



Walnut



Thunder

Accessories



*Escalier NOYER
(ou GRAPHITE modèle)*



*Ustensiles de nettoyage
du fond du Spa*



Kit de désinfection

Dans le cadre de notre politique d'améliorations constantes, nous nous réservons le droit de modifier/d'amender nos spécifications n'importe quand et sans aucun préavis.