

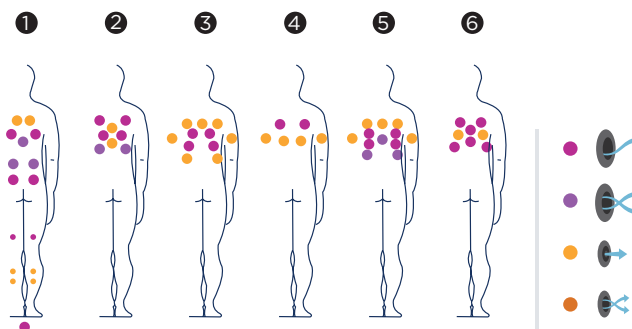


## SOFT

Le Spa Soft rentre dans la catégorie des spas à usage résidentiel. Il peut accueillir 6 personnes, réparties entre une magnifique chaise longue et 5 confortables sièges disposés en demi-cercle pour amplifier la valeur sociale de l'hydromassage. C'est un spa au design exceptionnel, tant externe qu'intérieur.

**Positions:** 6 (5  /1 )

**Dimensions:** 216 x 216 x 90



Option:



**Caractéristiques techniques**

ref: 70523

Dimensions ( ±2cm)	216 x 216 x 90
Positions (assises / allongées)	6 (5 / 1)
Volume Eau (l)	980
Poids (vide / plein) (kg)	330 / 1.310

Type Revêtement Meuble Extérieur	Graphite Woodermax / Thunder Woodermax / Walnut Woodermax / Butterfly Woodermax
Habillage extérieur (Soft Rain Dark Grey)	Option
Sans habillage	Option
Couleurs Acrylique*	44 / 27 / 72 / 59 / 18 / 64

PRESTATIONS	
Total Points de Massage	<b>75</b>
Jets massage	65
Buse air	10
Cascades Eau	1
Sources Eau	2
Appui-tête	3
Panneau de Commande Numérique	•
Ultraviolet Treatment UV	•
Structure Métal Galvanisé	•
Base ABS	•
Energy Saving Cover	•
EcoSpa	Option
Nordic Insulation System	Option
Blue Connect Plus	Option

FINITIONS	
Colour Sense	5 LED + Accessoires éclairés
Surround Bluetooth Audio	Option
Buses Inoxydable	•
Barre Inoxydable	•
Aromatherapy	•
Touch Panel Programmable Wifi	Option
Flexible Massage	-

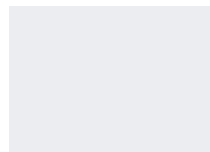
POMPES DE MASSAGE	
Massage d'eau	2 x 1.800 W / 2,5 CV
Relax Impact Pump	1.150 W

FILTRATION ET CHAUFFAGE	
Pompe de recirculation	250 W
Chauffage d'eau	3.000 W
Type de filtre	Cartouche
High Performance Water Care	•

COURANT ÉLECTRIQUE	
Puissance maximale LOW AMP (W) / (A) 230 V	5.200 W / 22,4 A
Tension	230 V / 400 V III

## Matériel des Spas

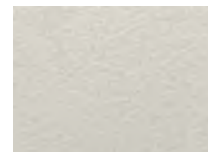
## Couleurs Acrylique



44 White



27 Silver



72 Cameo



59 Sterling



18 Sand



64 Pearl Shadow

## Bois des Spas



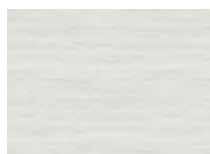
Graphite



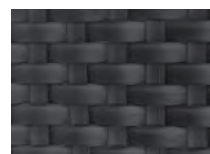
Thunder



Walnut



Butterfly



Dark Grey

## Accessories SPA

AQUAVIA SPA

*Escalier NOYER  
(ou GRAPHITE modèle)**Kit de désinfection*

Dans le cadre de notre politique d'améliorations constantes, nous nous réservons le droit de modifier/d'amender nos spécifications n'importe quand et sans aucun préavis.